

Всероссийская олимпиада школьников по географии
школьный этап 2019-2020
8 класс

125
+ 26
385

1 часть

Тестовый тур

1. Какой материк описан в стихотворении:

*Там протекают реки без воды
Они в пустыне пропадают где-то.
Деревья сами лезут из коры,
Спасает юг от северной жары.*

- А) Африка
- Б) Австралия
- В) Евразия
- Г) Северная Америка

2. Месторождения каких полезных ископаемых есть и на Западно-Сибирской равнине, и на побережье Мексиканского залива?

- 1
- А) нефти
 - Б) алмазов и золота
 - В) каменного угля
 - Г) торфа

3. Что нужно сделать для того, чтобы отпраздновать Новый год второй раз за сутки?

- А) пересечь нулевой меридиан с запада на восток
- Б) пересечь нулевой меридиан с востока на запад
- В) пересечь экватор с севера на юг по линии перемены дат
- Г) пересечь экватор с юга на север по линии перемены дат

4. Какой климатический пояс отсутствует на территории Северной Америки?

- 1
- А) умеренный
 - Б) арктические
 - В) тропический
 - Г) экваториальный.

5. Выберите правильный ответ

Характерными чертами рельефа Африки являются:

- 1
- 1) преобладание высоких равнин и наличие крупнейшей рифтовой зоны суши
 - 2) здесь расположены самые высокие горы планеты и самая глубокая впадина суши

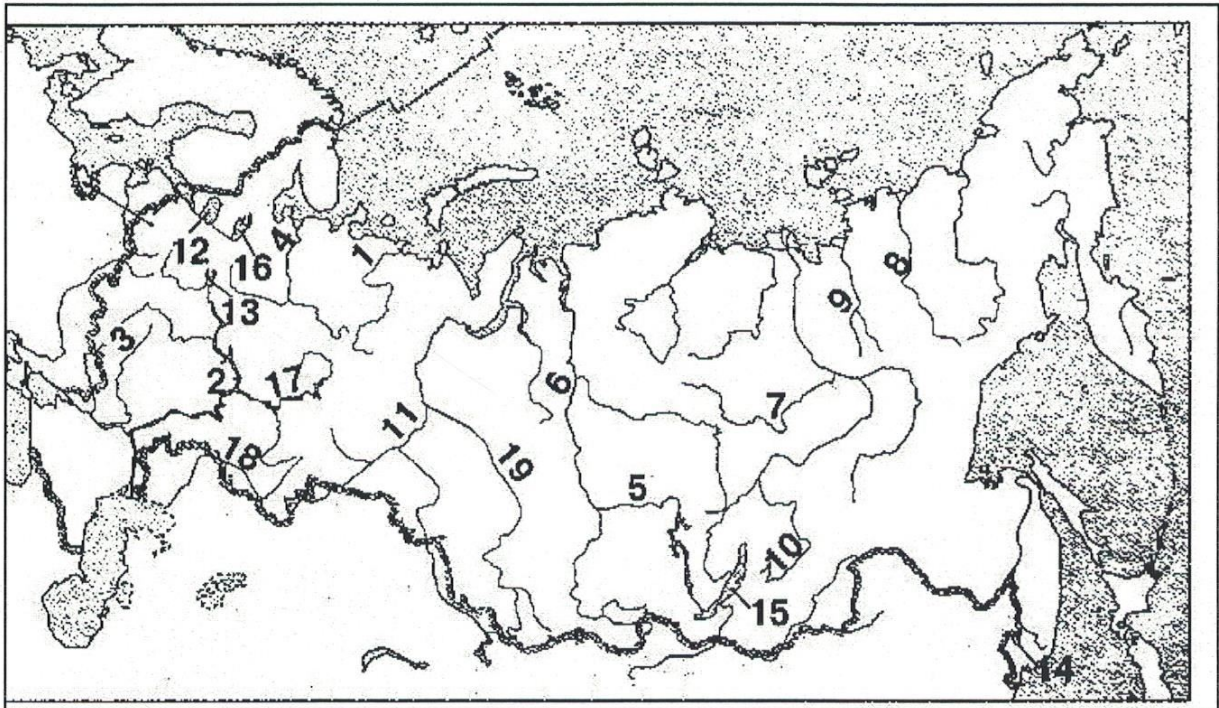
- А) верно только 1Б) верно только 2В) оба ответа верны

6. Это пресмыкающееся встречается по руслам рек Амур и Усури и в устьях их притоков, проникая к северу до Комсомольского района. Летом заселяет неглубокие озера. На зимовку уходит с середины сентября. Зимует в водоемах, закапываясь в донный ил, песок.

- 1
- А) Амурская долгохвостка
 - Б) Дальневосточная черепаха
 - В) Дальневосточная жаба

7. Какими цифрами на карте обозначены:

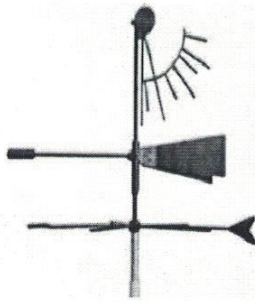
- 1
- А) река Иртыш - 1 / 0,25
 - Б) озеро Ханка - 14 / 0,25
 - В) река Витим - 10 / 0,25
 - Г) река Яна - 9 / 0,25
 - Д) озеро Байкал - 15



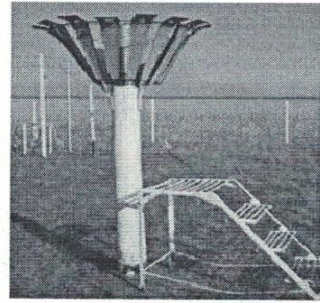
8. Найди соответствие: название прибора - рисунок, на котором он изображен.

- 1
- А) термометр - 3
 - Б) барометр - 4
 - В) психрометр - 5
 - Г) осадкомер - 2
 - Д) флюгер - 1

1.



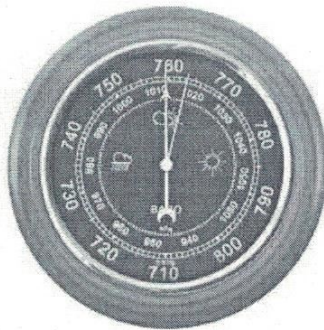
2.



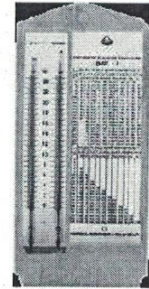
3.



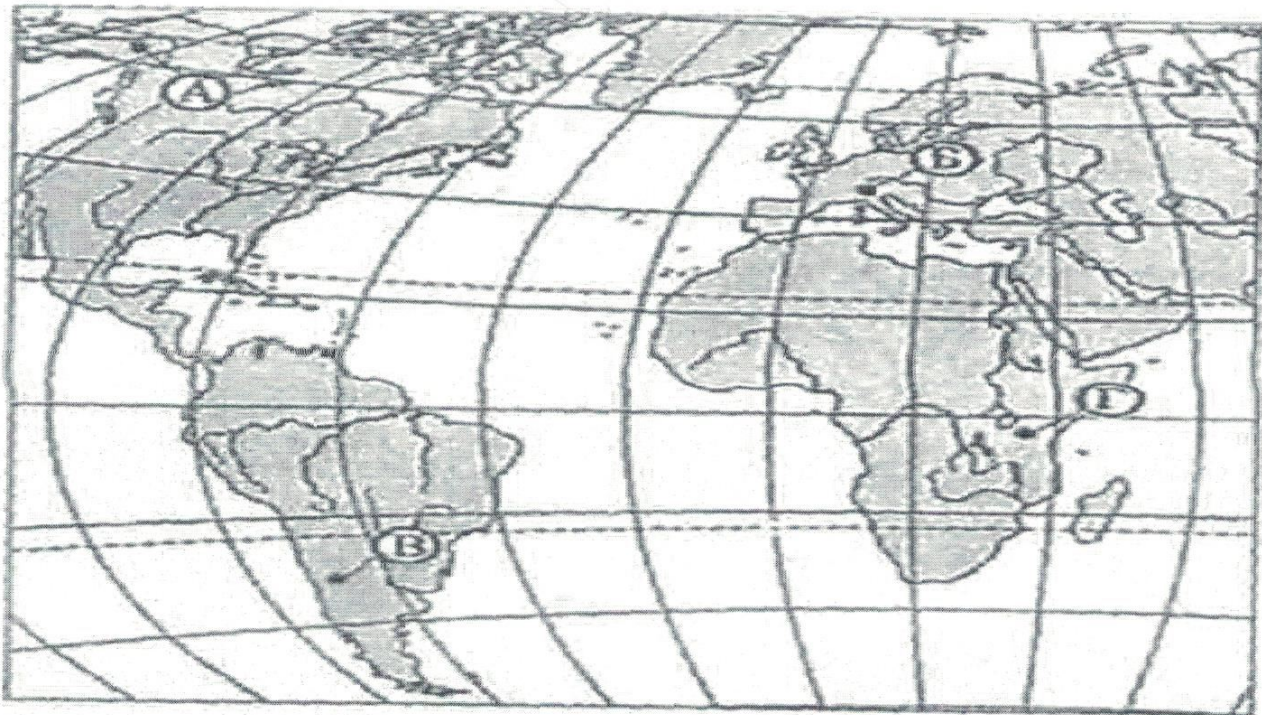
4.



5.



9. Какой буквой на карте обозначен вулкан Килиманджаро? Г



10. Исключи из списка слова, не подходящие по признаку:

- А) С-Петербург, Н.Новгород, ~~Токио~~, Омск.
- Б) Река, ~~полуостров~~, море, озеро
- В) Дуб, ель, секвойя, лиственница, ~~лес~~
- Г) Сахалин, Гренландия, Сицилия, Нов. Гвинея, ~~Индонезия~~.
- Д) Сахара, Калахари, Чад, ~~Гималаи~~, Каракумы

11. Дополните следующие формулировки:

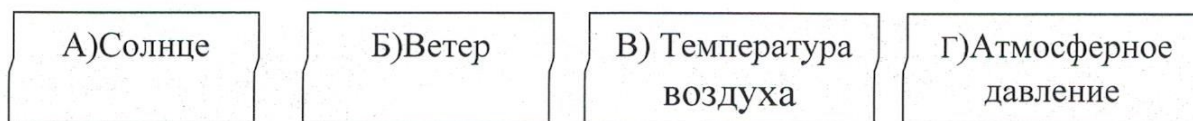
- А) Наибольшие площади зона саванн и редколесий занимает в *Австралия*
- Б) Наиболее безжизненна зона *ц.е.р.и.* пустынь.
- В) Леса полностью отсутствуют на материке *Австралия*
- Г) Кампос – это природная зона, которая находится наплато

12. Установите соответствие:

Высшая точка

- 1) гора Косцюшко
- 2) гора Джомолунгма
- 3) гора Аконкагуа
- 4) гора Мак – Кинли
- 5) вулкан Килиманджаро

13. Определите физико-географические закономерности в предложенной цепочке, раскрывающей причину образования ветра. Представьте это цепочкой букв.



А-В-Г-Б

14. Это пресмыкающееся встречается по руслу рек Амур и Уссури и в устьях их притоков, проникая к северу до Комсомольского района. Летом заселяет неглубокие озера. На зимовку уходит с середины сентября. Зимует в водоемах, закапываясь в донный ил, песок.

- А) Амурская долгохвостка
- Б) Дальневосточная черепаха
- В) Дальневосточная жаба

15. Расположите перечисленные периоды геологической истории Земли в хронологическом порядке, начиная с самого раннего:

- 4 А) Четвертичный
- 3 Б) Меловой
- 1 В) Кембрийский
- 2 Г) Пермский

Теоретический тур школьного этапа географии 8 класс

265

Задание 1

35) Ниже перечислены утверждения об одном материке. Определите, о каком материке идёт речь и укажите два лишних утверждения. К каким материкам относятся лишние утверждения?

1. Материк имеет самую ровную из всех материков береговую линию.
2. Большую часть занимают плато и плоскогорья.
3. На материке находится самое глубокое озеро планеты. - Евразия 1
4. Часть рек летом пересыхают и можно наблюдать сухие русла.
5. Значительную часть материка занимают пустыни.
6. Обитают самые крупные млекопитающие суши.
7. На материке протекает самая полноводная река планеты. - Южная Америка 1

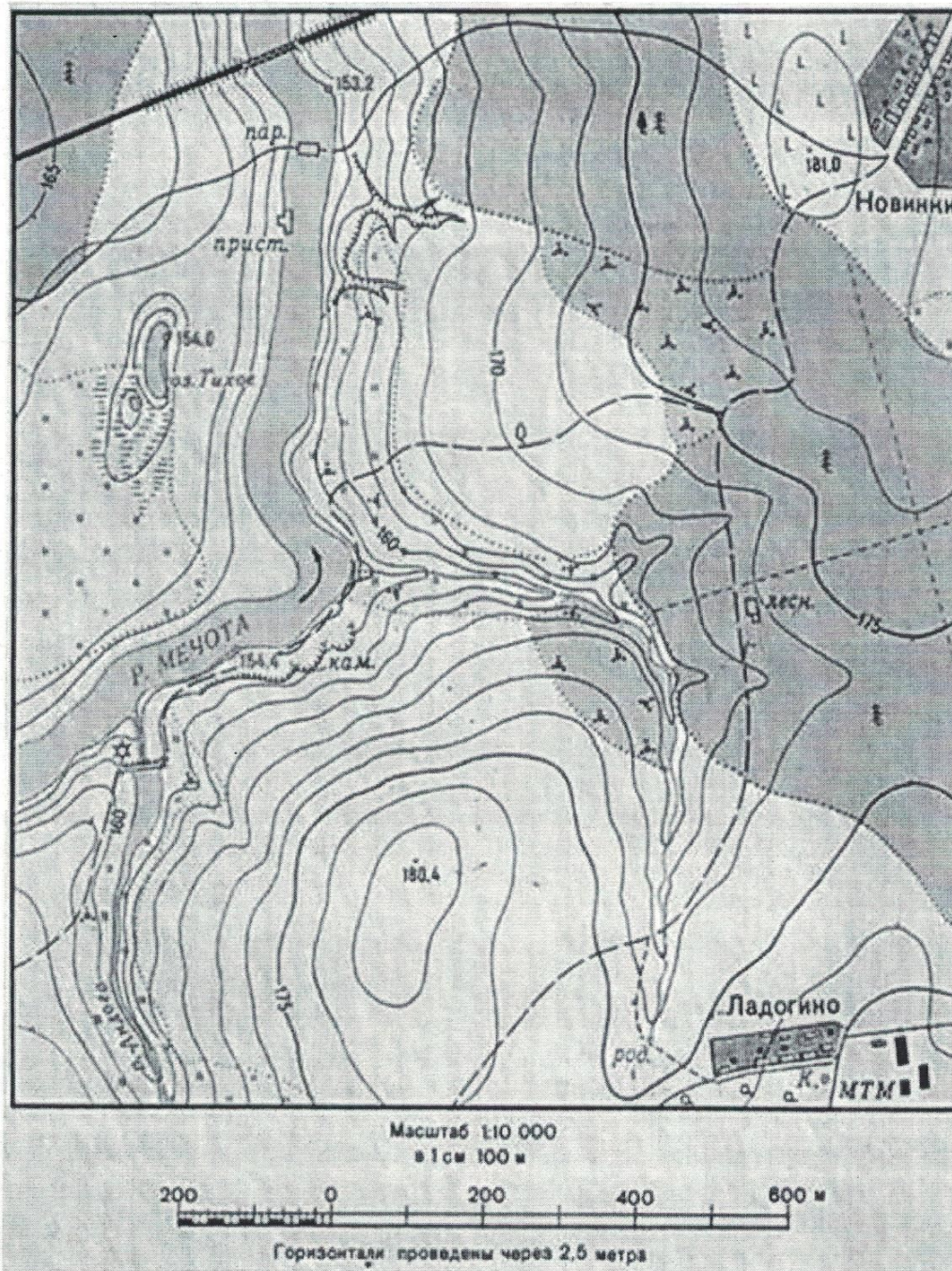
Россия

Африка 1

58

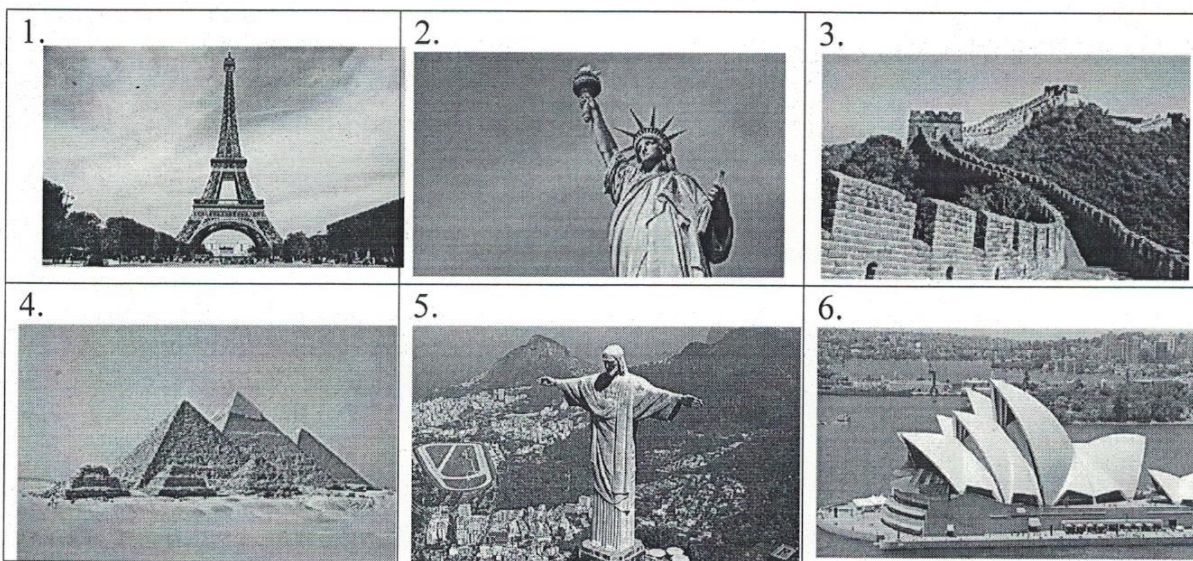
Задание 2

1. Используя топографическую карту, определите, можно ли увидеть из поселка Ладогино плотину, сооруженную на реке Андоге, свой ответ обоснуйте. - Нет, т.к. между ними находится возвышение 180 м 1
2. Определите расстояние от пристани до парома. - 100 м 1
3. Определите по фрагменту топографической карты относительную высоту между самой высокой точкой и урезом воды реки Мечоты. - 260 м 1



Задание 3

Ниже представлены шесть мировых достопримечательностей мира. Определите эти достопримечательности, внесите номер фотографии в таблицу ниже, заполните графу «Местоположение», указав страну, материк, где находится объект.



9

№ фото	Достопримечательности	Местоположение
6	Оперный театр	Страна: <i>Сингапур</i> Материк: <i>Австралия</i> 1,5
4	Пирамиды	Страна: <i>Египет</i> Материк: <i>Африка</i>
3	Великая стена	Страна: <i>Китай</i> Материк: <i>Евразия</i>
2	Статуя Свободы	Страна: <i>США</i> Материк: <i>Северная Америка</i>
5	Статуя Христа Искупителя	Страна: <i>Бразилия</i> Материк: <i>Южная Америка</i>

Задание 4

Прочитайте фрагмент текста, ответьте на вопросы.

«Весна. Звонят большие и малые ручьи. Со стоном взламываются речушки в горах. Дрожат покрытые тонкой пленкой заморозков рябоватые озера, лужи, купели стоячей, остро пахнувшей мхом. Вода всюду. Ступишь ногой и след заполняется водой. Тронешь мшистую кочку – и кочка сочится. Станешь робко ногой на ледок – и из-под ледка брызнет вода, звонкая, весенняя. Всё сейчас сплошное болото. Оно оживленно всхлипывает под сапогами, мягкое, податливое, покрытое желтой прошлогодней травой. Весна входит робко и неуверенно. Останавливается. Оглядывается. Испуганно замирает под неожиданным нордом, ежится под метельным остом и все-таки идет, идет.... Уже сполз в лоцины снег, но еще не стаял. Уже открылись забереги, но лед еще прочен. Уже появился гусь, но еще нет комара...».

/ Б.Л. Горбатова/

65

Влажно, имеются комары, снег, который то тает, то появляется 1

Холодная зима, теплое лето, холодные ветра.

1. О какой природной зоне говорится в тексте? - Умеренная тундра 2
2. На каких материках она встречается? - Евразия, Северная и Южная Америка.
3. В каких странах мира можно увидеть такой ландшафт? - Россия, Канада, США
4. Выпишите из текста 3 признака данной природной зоны. - Холодная зима
5. Почему поверхность представляет собой сплошное болото? - т.к. весной снег оттаивает
6. Какие виды хозяйственной деятельности человек может осуществлять на территории этой природной зоны? - мерзлота и лес

Задание 5

Одна из вершин горного хребта Сунтар-Хаята, является высочайшей точкой Хабаровского края. До 1955 года на картах обозначалась как гора Берия.



35

Выполните задания, используя карту в приложении.

1. Определите, как называется эта вершина? - Мус Хая
2. По карте определите ее высоту. - 2933 м 2
3. В каком административном районе находится данная вершина. - Магаданская область
4. Почему ее переименовали? - т.к. Берия стал виновником многих смертей

Карта Хабаровского края

