

16,5

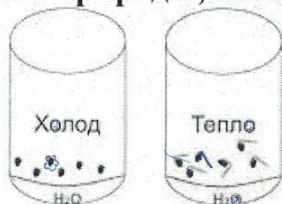
Тексты заданий по биологии
школьного этапа XXXVI Всероссийской олимпиады
школьников по биологии 2018-19 уч. год

6 класс (всего 29 баллов)

Часть 1. Задание включает 10 вопросов, к каждому из них предложено 4 варианта ответа. На каждый вопрос выберите только один ответ, который вы считаете наиболее полным и правильным. Индекс выбранного ответа внесите в матрицу ответов.

1. Назовите метод изучения живой природы, изображенный на рисунке (прораствание семян)

- 1
- А. Наблюдение;
 - Б. Эксперимент;
 - В. Измерение;
 - Г. Описание.



2. Основным запасным углеводом у грибов является:

- 0
- А. Гликоген;
 - Б. Крахмал;
 - В. Глюкоза;
 - Г. Миоглобин.

3. Грибы – это:

- 0
- А. Отдельная группа Царства растений;
 - Б. Симбиоз растений и бактерий;
 - В. Особая группа Царства животных;
 - Г. Особое Царство живых существ.

4. Отличительной особенностью грибов является:

- 1
- А. Наличие мицелия;
 - Б. Обширная корневая система;
 - В. наличие ядра в клетке;
 - Г. Наличие вакуолей.

5. Химические элементы, составляющие основу клетки живого организма:

- 1
- А. Сера, кислород, йод, водород;
 - Б. Азот, цинк, водород, углерод;
 - В. Углерод, водород, кислород, азот;
 - Г. Углерод, азот, сера, йод.

6. Спора бактерий – это приспособление к:

- 1
- А. Размножению;

- Б. Перенесению неблагоприятных условий;
- В. Питанию;
- Г. Передвижению.

7. Клубеньковые бактерии являются симбионтами бобовых растений, так как:

- А. Живут на корнях бобовых;
- Б. Поглощают азот из воздуха;
- 1 В. Помогают усваивать азот бобовым растениям;
- Г. Получают питательные вещества из тканей корня.

8. Бактерии-анаэробы – организмы, которые не нуждаются в:

- А. Пище;
- 0 Б. Тепле;
- В. Кислороде;
- Г. Воде.

9. Патогенные бактерии относятся к группе:

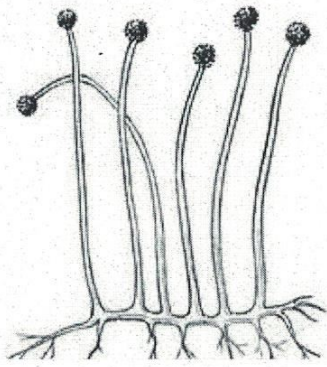
- 0 А. автотрофы;
- Б. сапрофиты;
- В. симбионты;
- Г. паразиты.

10. Какие бактерии считают «санитарами планеты»?

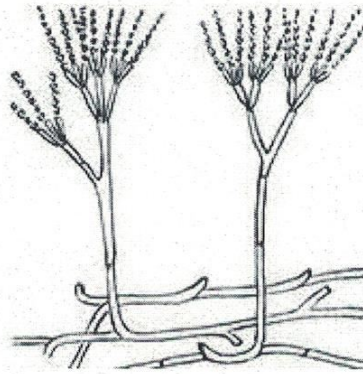
- 1 А. Гниения;
- Б. Уксуснокислые;
- В. Молочнокислые;
- Г. Клубеньковые.

Часть 2. Вам предлагаются тестовые задания с одним вариантом ответа из четырех возможных, но требующих предварительного множественного выбора. Максимальное количество баллов, которое можно набрать – 10 (по 2 балла за каждое тестовое задание). Индекс ответа, который вы считаете наиболее полным и правильным, укажите в матрице ответов

1. На рисунке представлены два гриба – мукор и пеницилл. Можно ли утверждать, что оба этих объекта:



Мукор



Пеницилл

1. Относятся к плесневым грибам;
2. Имеют мицелий, представленный одной многоядерной клеткой;
3. Размножаются с помощью спор;
4. Являются источником антибиотиков;
5. По типу питания относятся к сапрофитам

А. 1, 3, 4

Б. 1, 3, 5

В. 1, 2, 4

Г. 1, 2, 3.

2. Съедобными грибами являются:

1. Лисичка;
2. Шиитаке;
3. Желчный гриб;
4. Паутинник;
5. Млечник серо-розовый.

А. только 1;

Б. 1, 2;

В. 3, 4;

Г. 4, 5.

3. Бактерии вызывают такие заболевания, как:

- 1) холера;
- 2) дифтерия;
- 3) гепатит;
- 4) малярию;
- 5) сибирская язва.

А. 1, 3, 5;

Б. 1, 2, 3;

В. 1, 3, 4;

Г. 1, 2, 5.

4. К первым доядерным (предъядерным) организмам, появившимся на Земле относят:

- 1) Бактериофаги;
- 2) Бактерии;
- 3) Вирусы;
- 4) Сине-зеленые водоросли;
- 5) Корненожки.

А. 1, 2;

Б. 2, 5;

В. 1, 3;

Г. 2, 4.

5. Условия, обеспечивающие бактериям процветание в природе:

1. Сложность внутреннего строения;
2. Способность к фотосинтезу;
3. Простота внутреннего строения;
4. Способность к быстрому размножению;
5. Питание готовыми органическими веществами.

А. 3, 4;

Б. 1, 4;

В. только 4

Г. 3, 5

Часть 3. Вам предлагаются тестовые задания в виде суждений, с каждым из которых следует либо согласиться, либо отклонить. В матрице ответов укажите вариант ответа «да» или «нет». Максимальное количество баллов, которое можно набрать – 5 (по 1 баллу за каждое тестовое задание).

Например

№	1	2	3	4
Да	х	х		х
Нет			х	

1. В состав грибной клетки входит хитин. *да*
2. Обмен веществ – один из основных признаков живого. *да*
3. По способу питания грибы можно подразделить на хищников, паразитов и сапрофитов. *да*
4. Клетки всех живых организмов имеют ядро. *нет*
5. Все бактерии способны создавать органические вещества из неорганических веществ. *нет*

Часть 4. [макс. 4 балла, по 0,5]

Установите соответствие между признаками организма и их рисунком,.
 К каждому элементу первого столбца подберите соответствующий
 элемент из второго и запишите выбранные цифры в таблицу под
 соответствующими буквами

КАТЕГОРИЯ ОРГАНИЗМОВ:

А – организмы – паразиты

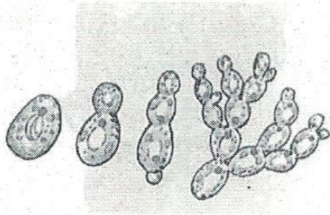
Б - свободноживущие организмы

В - не относятся ни к одной из выше перечисленных групп

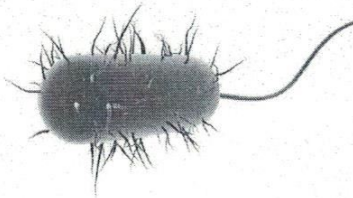
3, 5

Организмы	1	2	3	4	5	6	7	8
Категория, признаки	в	а	а	б	б	б	в	в

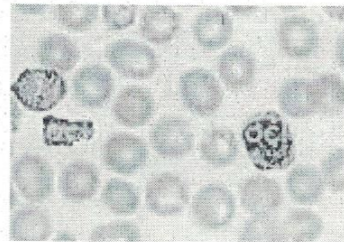
ОРГАНИЗМЫ:



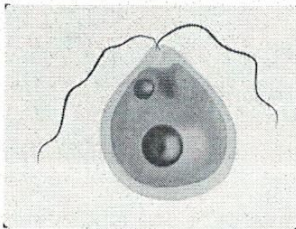
1 Дрожжи



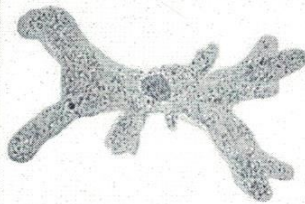
2. Сальмонелла



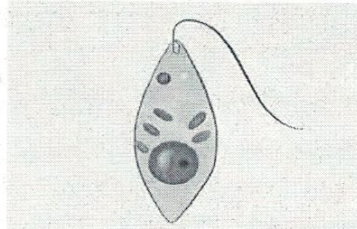
3. Малярийный плазмодий



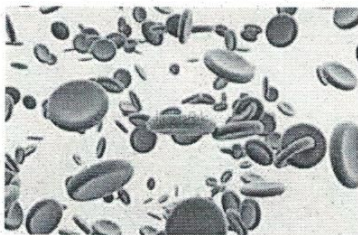
4. Хламидомонада



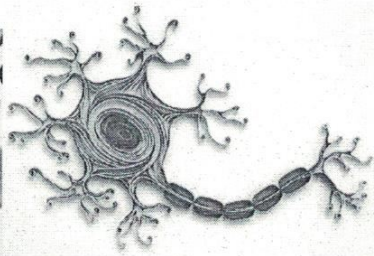
5. Амёба обыкновенная



6. Евглена зелёная



7. Эритроцит



8. Нейрон (нервная клетка)