

Всероссийская олимпиада школьников по географии  
школьный этап 2019-2020  
8 класс

145  
+ 19,58  
33,5

1 часть

Тестовый тур

1. Какой материк описан в стихотворении:

*Там протекают реки без воды  
Они в пустыне пропадают где-то.  
Деревья сами лезут из коры,  
Спасает юг от северной жары.*

- А) Африка
- Б) Австралия
- В) Евразия
- Г) Северная Америка

2. Месторождения каких полезных ископаемых есть и на Западно-Сибирской равнине, и на побережье Мексиканского залива?

- А) нефти
- Б) алмазов и золота
- В) каменного угля
- Г) торфа

3. Что нужно сделать для того, чтобы отпраздновать Новый год второй раз за сутки?

- А) пересечь нулевой меридиан с запада на восток
- Б) пересечь нулевой меридиан с востока на запад
- В) пересечь экватор с севера на юг по линии перемены дат
- Г) пересечь экватор с юга на север по линии перемены дат

4. Какой климатический пояс отсутствует на территории Северной Америки?

- А) умеренный
- Б) арктические
- В) тропический
- Г) экваториальный.

5. Выберите правильный ответ

Характерными чертами рельефа Африки являются:

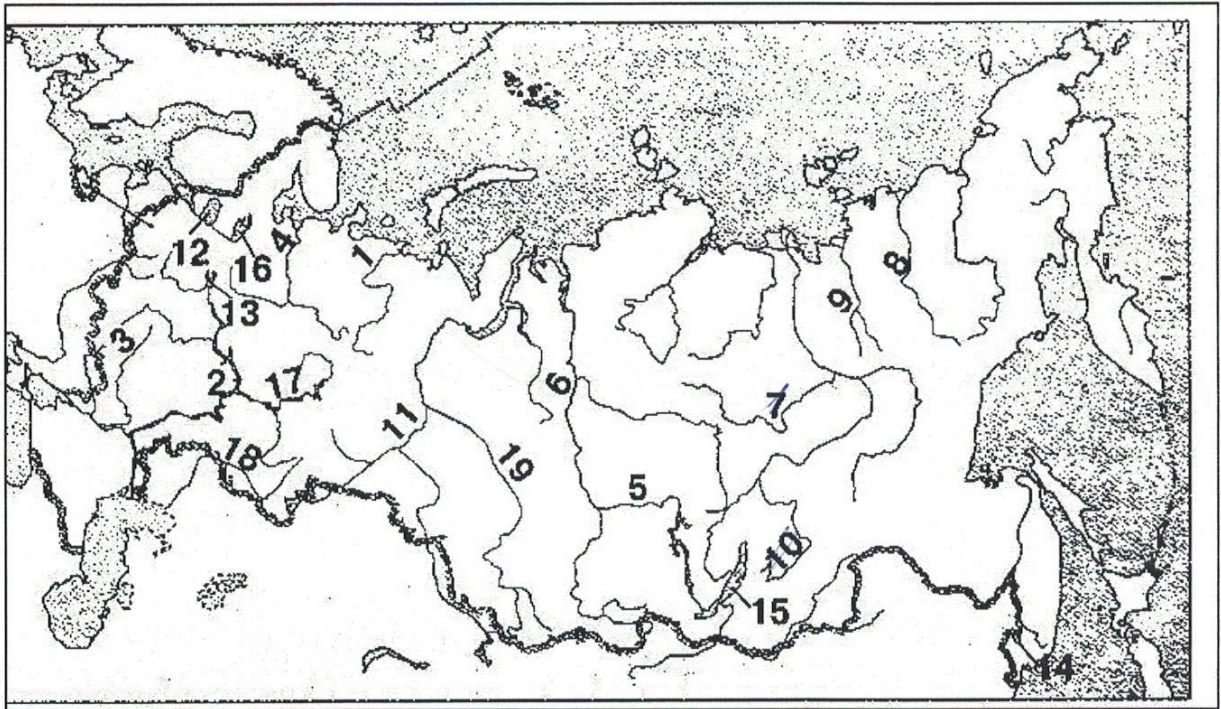
- 1) преобладание высоких равнин и наличие крупнейшей рифтовой зоны суши
- 2) здесь расположены самые высокие горы планеты и самая глубокая впадина суши
- А) верно только 1) Б) верно только 2) В) оба ответа верны

6. Это пресмыкающееся встречается по руслу рек Амур и Усури и в устьях их притоков, проникая к северу до Комсомольского района. Летом заселяет неглубокие озера. На зимовку уходит с середины сентября. Зимует в водоемах, закапываясь в донный ил, песок.

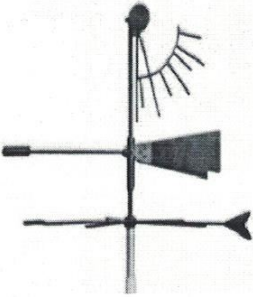


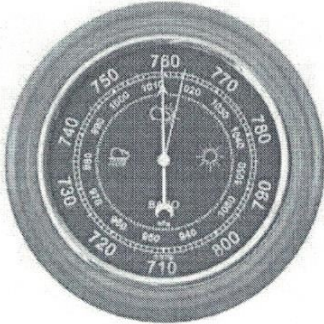
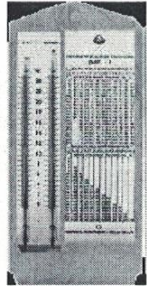
- 1 А) Амурская долгохвостка
- Б) Дальневосточная черепаха
- В) Дальневосточная жаба

7. Какими цифрами на карте обозначены:

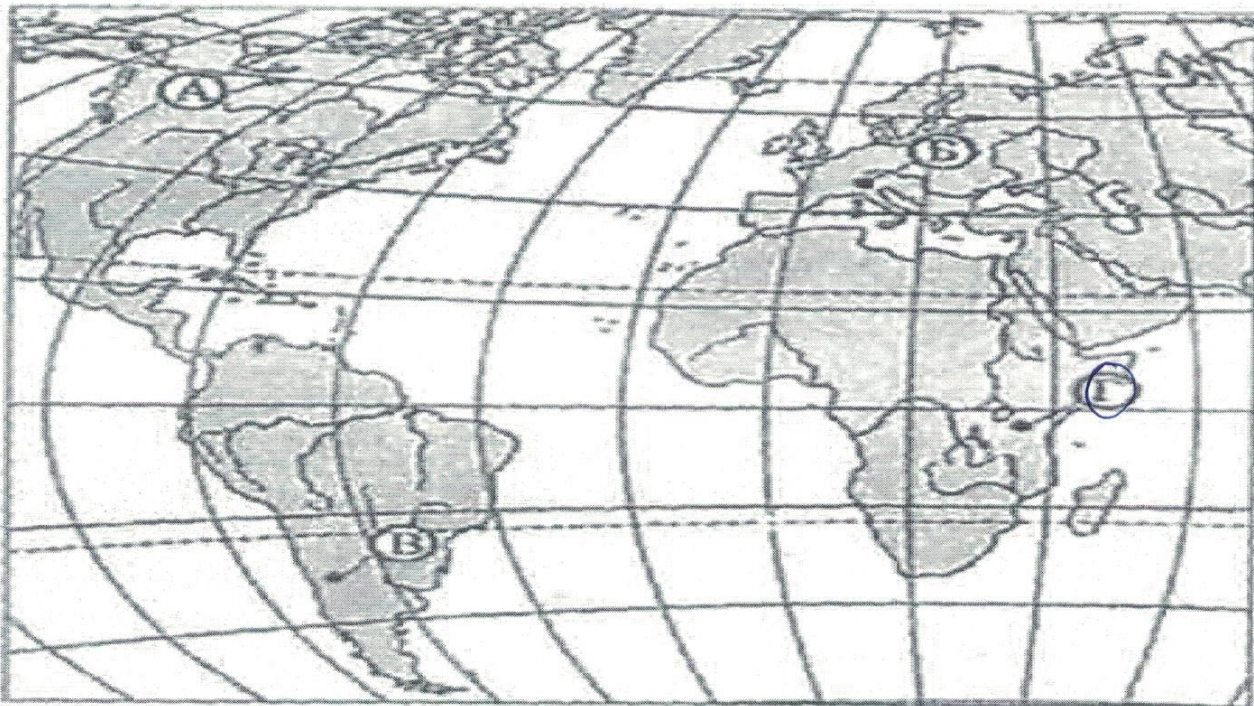
- ✓ А) река Иртыш - 11
- ✓ Б) озеро Ханка - 14
- ✓ В) река Витим - 10
- ✓ Г) река Яна - 9
- Д) озеро Байкал - 15



8. Найди соответствие: название прибора - рисунок, на котором он изображен.

А) термометр Б) барометр В) психрометр Г) осадкомер Д) флюгер	1. Д	2. Г
		
3. А	4. Б	5. В Б
		

9. Какой буквой на карте обозначен вулкан Килиманджаро?



10. Исключи из списка слова, не подходящие по признаку:

- А) С-Петербург, Н.Новгород, Токио, Омск.  
Б) Река, полуостров, море, озеро  
В) Дуб, ель, секвойя, лиственница, лес  
Г) Сахалин, Гренландия, Сицилия, Нов. Гвинея, Индонезия.  
Д) Сахара, Калахари, Чад, Гималаи, Каракумы

11. Дополните следующие формулировки:

- А) Наибольшие площади зона саванн и редколесий занимает в *Африке*  
Б) Наиболее безжизненна зона *арктик* пустынь.  
В) Леса полностью отсутствуют на материке *Антарктида*  
Г) Кампус – это природная зона, которая находится на *Бразилии* плоскогорье

12. Установите соответствие:

Высшая точка

- 1) гора Косцюшко  
2) гора Джомолунгма  
3) гора Аконкагуа  
4) гора Мак – Кинли  
5) вулкан Килиманджаро

13. Определите физико-географические закономерности в предложенной цепочке, раскрывающей причину образования ветра. Представьте это цепочкой букв.

А) Солнце

Б) Ветер

В) Температура воздуха

Г) Атмосферное давление

$A \rightarrow B \rightarrow \Gamma \rightarrow B$

14. Это пресмыкающееся встречается по руслу рек Амур и Усури и в устьях их притоков, проникая к северу до Комсомольского района. Летом заселяет неглубокие озера. На зимовку уходит с середины сентября. Зимует в водоемах, закапываясь в донный ил, песок.

- А) Амурская долгохвостка  
Б) Дальневосточная черепаха  
В) Дальневосточная жаба

15. Расположите перечисленные периоды геологической истории Земли в хронологическом порядке, начиная с самого раннего:

- 4 А) Четвертичный  
3 Б) Меловой  
1 В) Кембрийский  
2 Г) Пермский

Теоретический тур школьного этапа географии 8 класс

Задание 1

35

Ниже перечислены утверждения об одном материке. Определите, о каком материке идёт речь и укажите два лишних утверждения. К каким материкам относятся лишние утверждения? ~~Северное~~ Африка 1

1. Материк имеет самую ровную из всех материков береговую линию.
2. Большую часть занимают плато и плоскогорья.
3. ~~На материке находится самое глубокое озеро планеты.~~
- 25 4. Часть рек летом пересыхают и можно наблюдать сухие русла.
5. Значительную часть материка занимают пустыни.
6. Обитают самые крупные млекопитающие суши.
7. ~~На материке протекает самая полноводная река планеты.~~

Задание 2

45

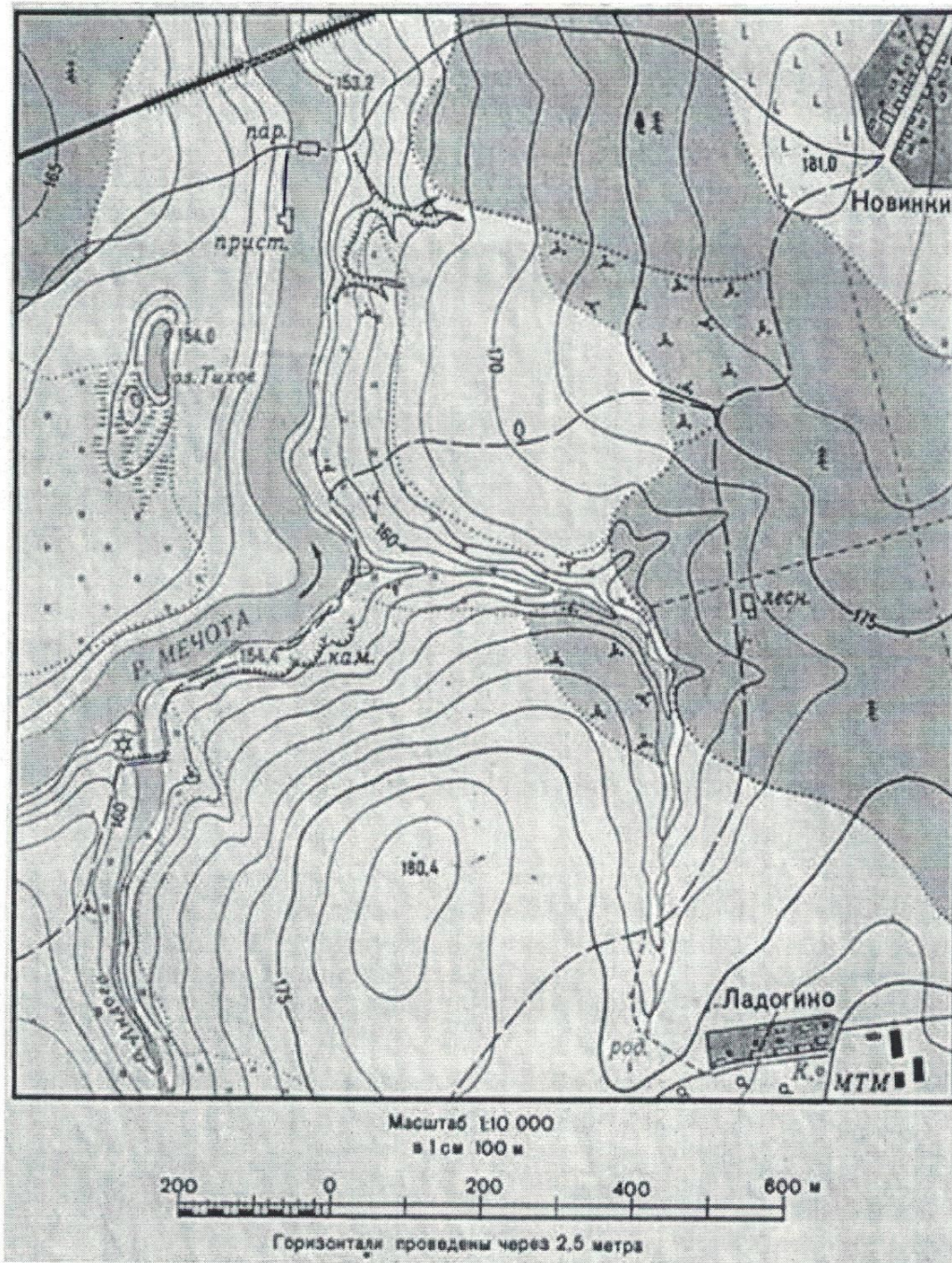
1. Используя топографическую карту, определите, можно ли увидеть из поселка Ладогино плотину, сооруженную на реке Андоге, свой ответ обоснуйте.
2. Определите расстояние от пристани до парома. — 100 м
3. Определите по фрагменту топографической карты относительную высоту между самой высокой точкой и урезом воды реки Мечоты.

Задание 2

1. Нет, потому что между рекой и полем  
 2. Есть <sup>поша</sup> ~~высота~~ высотой 180 м, а там же ~~поша~~ ~~высота~~  
~~на расстоянии между~~

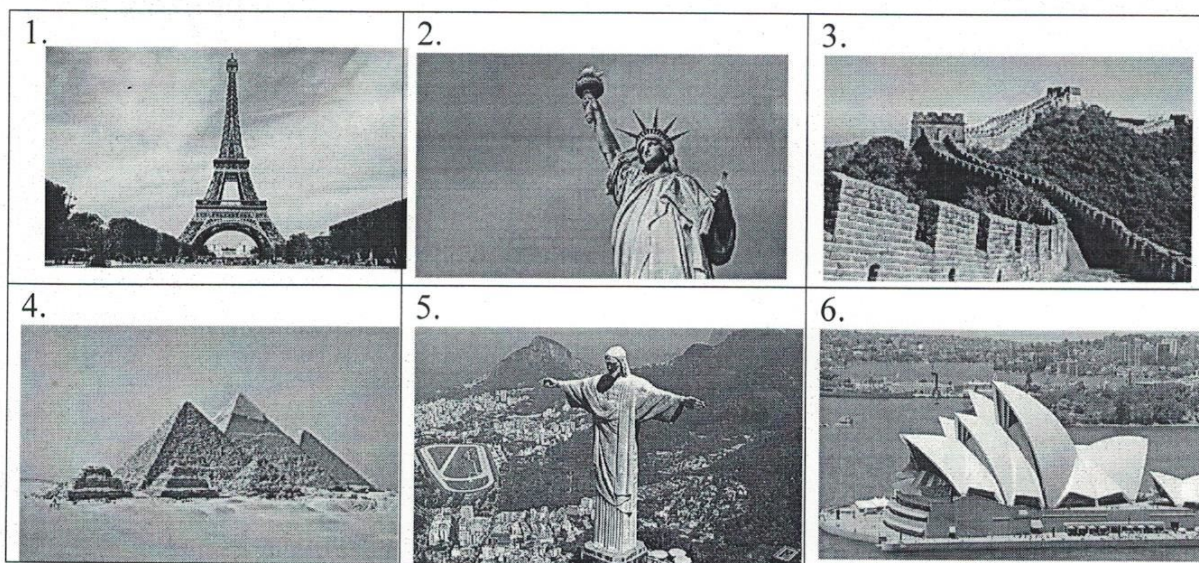
1 2. 100 м

3. —



### Задание 3

Ниже представлены шесть мировых достопримечательностей мира. Определите эти достопримечательности, внесите номер фотографии в таблицу ниже, заполните графу «Местоположение», указав страну, материк, где находится объект.



4 5

№ фото	Достопримечательности	Местоположение
1	Оперный театр	Страна: <i>Оман</i> Материк:
4	Пирамиды	Страна: <i>Египет</i> Материк: <i>Евразия</i>
3	Великая стена	Страна: <i>Китай</i> Материк: <i>Евразия</i>
2	Статуя Свободы	Страна: <i>США</i> Материк: <i>Северная Америка</i>
5	Статуя Христа Искупителя	Страна: <i>Бразилия</i> Материк: <i>Южная Америка</i>

#### Задание 4

Прочитайте фрагмент текста, ответьте на вопросы.

«Весна. Звонят большие и малые ручьи. Со стоном взламываются речушки в горах. Дрожат покрытые тонкой пленкой заморозков рябоватые озера, лужи, купели стоячей, остро пахнущей мхом. Вода всюду. Ступишь ногой и след заполняется водой. Тронешь мшистую кочку – и кочка сочится. Станешь робко ногой на ледок – и из-под ледка брызнет вода, звонкая, весенняя. Всё сейчас сплошное болото. Оно оживленно всхлипывает под сапогами, мягкое, податливое, покрытое желтой прошлогодней травой. Весна входит робко и неуверенно. Останавливается. Оглядывается. Испуганно замирает под неожиданным нордом, ежится под метельным остом и все-таки идет, идет.... Уже сполз в лоцины снег, но еще не стаял. Уже открылись забереги, но лед еще прочен. Уже появился гусь, но еще нет комара...».

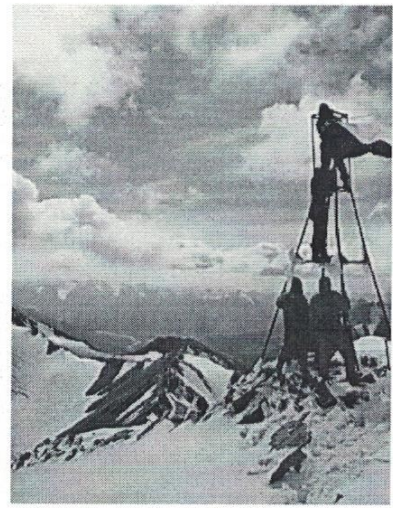
/ Б.Л. Горбатова/

65

1. О какой природной зоне говорится в тексте? - *Тундра 2*
2. На каких материках она встречается? - *Евразия, Северная Америка*
3. В каких странах мира можно увидеть такой ландшафт? - *Россия,*
4. Выпишите из текста 3 признака данной природной зоны.
5. Почему поверхность представляет собой сплошное болото?
6. Какие виды хозяйственной деятельности человек может осуществлять на территории этой природной зоны? *мелочное земледелие, рыболовство,*  
*добыча нефти и газа,*

**Задание 5**

Одна из вершин горного хребта Сунтар-Хаята, является высочайшей точкой Хабаровского края. До 1955 года на картах обозначалась как гора Берия.



**Выполните задания, используя карту в приложении.**

1. Определите, как называется эта вершина?
2. По карте определите ее высоту.
3. В каком административном районе находится данная вершина.
4. Почему ее переименовали?

**Карта Хабаровского края**

*145  
3  
195*



