

Син Полина
7А
178

Тексты заданий по биологии

школьного этапа XXXVI Всероссийской олимпиады
школьников по биологии 2019-20 уч. год

7 класс (всего 33 балла)

Часть 1. Задание включает 15 вопросов, к каждому из них предложено 4 варианта ответа. На каждый вопрос выберите только один ответ, который вы считаете наиболее полным и правильным. Максимальное количество баллов, которое можно набрать – 15 (по 1 баллу за каждое тестовое задание). Индекс выбранного ответа внесите в матрицу ответов.

1. Только готовыми органическими веществами питаются:

- А) аскарида человеческая;
- 0 Б) цианобактерии;
- В) пастушья сумка;
- Г) эвглена зеленая.

2. Основным запасующим веществом (углеводом) растений является:

- А) хитин;
- 0 Б) крахмал;
- В) жир;
- Г) клеточный сок.

3. Корнеплод у редиса это видоизмененный

- 1 А) корень
- Б) стебель
- В) клубень
- Г) подземный побег

4. Вегетативным органом растения является:

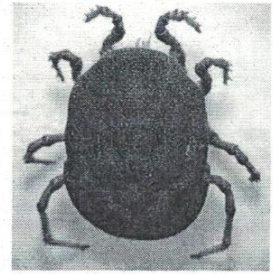
- А) плод
- 0 Б) цветок
- В) корень
- Г) зародыш семени

5. Споры хвоща полевого созревают в

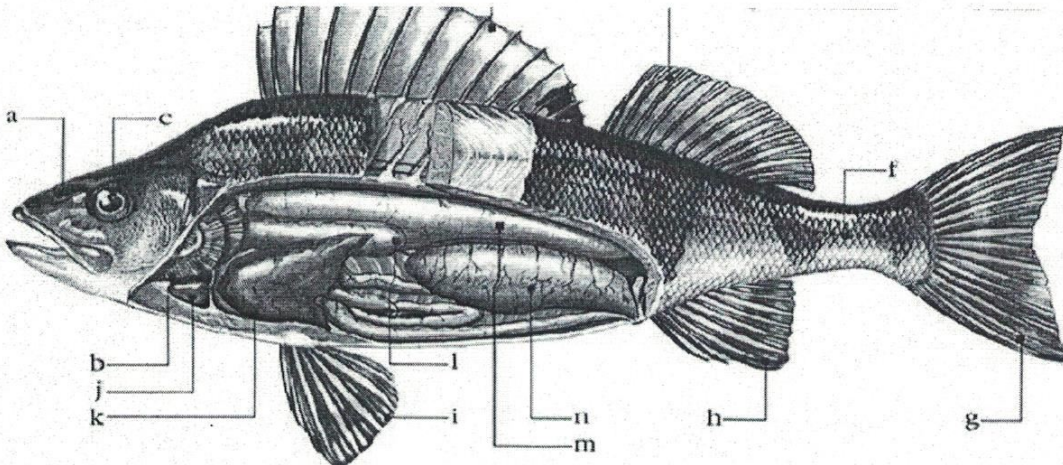
- А) на специализированной вайе
- 1 Б) на нижней стороне вайи
- В) в шишечках на побеге
- Г) в спороносном колоске

6. К какому типу относится указанное животное

- А) Паукообразные
- 1 Б) Членистоногие
- В) Насекомые
- Г) Ракообразные



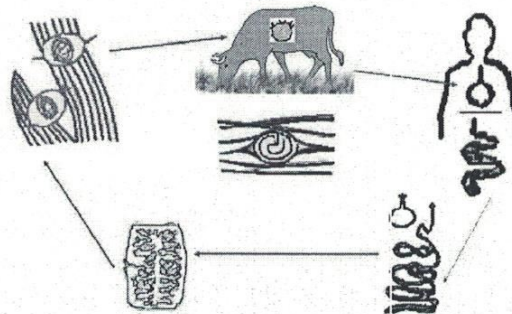
7. Какую функцию выполняет орган, представленный на иллюстрации под буквой m



- 0 А) обеспечивает поступление питательных веществ в кровоток.
- Б) в нем развиваются половые клетки.
- В) обеспечивает плавучесть, у некоторых видов служит дополнительным органом дыхания
- Г) выполняют, в основном, роль фильтратора

8. Цикл развития, какого из приведенных ниже животных указан на схеме

- А) печеночного сосальщика
- 1 Б) аскариды
- В) трихинеллы
- Г) бычьего цепня



1 9. Аскаридозом человек может заразиться

- 1 А) через землю, растения или воду

- Б) при переливании крови
- В) воздушно-капельным путём
- Г) через рукопожатия

10. Органом (органами) покрытосеменных растений в отличие от голосеменных, являются:

- А) мужская и женская шишки
- Б) хвоинки
- В) цветки и плоды
- Г) семенная кожура

11. Хвойное растение, шишки которого не свисают с веток, а подняты вверх:

- А) ель
- Б) сосна
- В) пихта
- Г) можжевельник

12. Черемша или лук победный (*Allium victorialis*) относится семейству:

- А) Лилейные
- Б) Злаковые
- В) Розоцветные
- Г) Крестоцветные

13. Какие типы животных анатомически похожи друг на друга:

- А) кишечнополостные и хордовые
- Б) моллюски и плоские черви
- В) членистоногие и кольчатые черви
- Г) иглокожие и губки

14. Какие группы ракообразных ведут сидячий образ жизни:

- А) усоногие
- Б) веслоногие
- В) листоногие
- Г) десятиногие

15. Представители отряда Чешуекрылых имеют ротовой аппарат:

- А) грызущий
- Б) колюще-сосущий
- В) сосущий
- Г) лижущий

Часть 2. Вам предлагаются тестовые задания с одним вариантом ответа из четырех возможных, но требующих предварительного

множественного выбора. Максимальное количество баллов, которое можно набрать – 10 (по 2 балла за каждое тестовое задание). Индекс ответа, который вы считаете наиболее полным и правильным, укажите в матрице ответов

1. У представителей споровых растений спорофит:

- 1) наиболее развит у мхов
- 2) является местом развития спор у мхов, плаунов, хвощей и папоротников,
- 3) у папоротниковидных носит название «заросток»
- 4) самостоятельное растение у всех споровых
- 5) у мхов представлен коробочкой на ножке

A) 1,3 B) 2,3 B) 3,4 Г) 2,5

2. Обязательной частью клеток являются:

1. цитоплазма;
2. ядро;
3. рибосома;
4. плазматическая мембрана;
5. микротрубочки

А) 1,2,3 Б) 1,2,4 B) 1,4,5 Г) 1,3,4

3. Пищеварительная система представителей типов моллюсков разнообразна:

- 1) В ротовой полости находятся терка и роговые челюсти.
- 2) Представлена ротовым отверстием и двумя отделами кишечника: передним (глоткой) и средним (слепозакрытым). Задней кишки и анального отверстия не имеют.

3) Пищеварительная система состоит из трех отделов: передней, средней и задней кишки.

4) Пищеварительная система охарактеризована как цельный гладкостенный мешок.

5) Организмы используют сифоны. Через входной сифон поступает вода с взвешенными органическими частицами.

A) 1,3,5 Б) 2,4,5 B) 3,4, 5 Г) 1, 4, 5

4. Сумчатые млекопитающие в естественных условиях обитают на континентах:

1. Евразия;
2. Северная Америка;
3. Южная Америка;
4. Африка;

5. Австралия

2

А) 1,3,4 Б) 1,2,5 В) 2,3,5 Г) 3,4,5

5. Ярким примером выживания птенца кукушки является:

- 1) вытеснение яиц из гнезда и вылупившихся птенцов
- 2) пробивание известковой скорлупы
- 3) сутками бодрствует
- 4) при приближении родителей птенец раскрывает полость рта
- 5) подражание издаваемых звуков "птенцового позыва"

0

А) 1,3 Б) 1,4 В) 1,2 Г) 1, 5

Задание 3. Вам предлагаются тестовые задания в виде суждений. Следует либо согласиться, либо отклонить. В матрице ответов укажите вариант ответа «да» или «нет». Максимальное количество баллов, которое можно набрать – 5 баллов (по 1 баллу за каждое задание)

№	1	2	3	4
Да	х	х	х	х
Нет	х	х	х	х

4

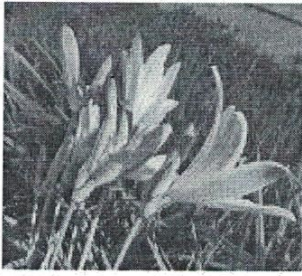
1. Растения, в отличие от организмов других Царств, образуют органические вещества из неорганических на свету
2. Все животные только гетеротрофы
3. Корневище, клубень, луковица - видоизмененный подземный побег, так как у них развиваются почки.
4. Аскарида человеческая относится к классу Кольчатых червей
5. Фототаксисом эвглена зеленая не обладает.

Часть 4. Вам предлагаются тестовые задания, требующие установления соответствия. Максимальное количество баллов, которое можно набрать – 3 балла (по 0,5 балла за верно определенное растение). Заполните матрицы ответов в соответствии с требованием заданий.

На рисунках изображены эндемики и реликты Дальнего Востока Соотнесите их цифровые обозначения (1-6) с их видовым названием (А-Е)

Растения	А	Б	В	Г	Д	Е
Вид	х	6	2	4	5 3	5

16



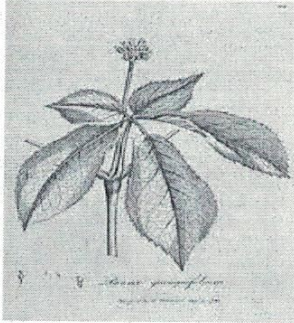
А.



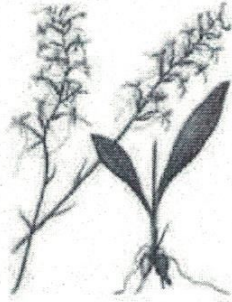
Б.



В.



Г.



Д.



Е.

1. Маакия амурская
2. Красоднев Миддендорфа
3. Любка двулистная
4. Женьшень настоящий
5. Рябчик сахалинский
6. Лилия даурская