

управление образования администрации города Хабаровска
Муниципальное автономное общеобразовательное учреждение г. Хабаровска
"СРЕДНЯЯ ШКОЛА №40"
имени Маршала Советского Союза Жукова Георгия Константиновича
680032, г. Хабаровск, ул. Школьная, 17
Тел./факс: (4212) 38-24-89
ИНН 2724921930 КПП 272401001
ОКПО 39284858 ОГРН 1022701284693

Екатериненко Серафим 7 б

285

№4.2

Для решения задачи я начертил таблицу, где
 ○ - не накормленный и не напоенный гном
 ⊙ - накормленный гном
 ⊖ - напоенный гном
 ● - накормленный и напоенный гном



Ответ: 6 гномов не напоены и не накормлены

№4.4

Для решения этой задачи надо найти среднюю скорость Карлсона $(5+4):2 = 4,5$ м/с и после поделить 3 минуты (180 сек) на среднюю скорость $180:4,5 = 40$ м, - это и будет расстоянием от дома до окна

- $(5+4):2 = 4,5$ м/с - средняя скорость
- $3 \text{ мин} \cdot 60 = 180$ (сек) - время
- $180:4,5 = 40$ м - расстояние

$$\begin{array}{r} 1800 \overline{) 45} \\ \underline{120} \\ 60 \end{array}$$

05.

Ответ: от дедушки Карлсона до окна 40 м

№4.3

итак, сначала мальчиков (♂) было 75%, т.е. девочек (♀) - 25%
 $\frac{3-\sigma^{\uparrow}}{1-\sigma^{\downarrow}}$, после же $\sigma^{\uparrow} - 80\%$ а девочек 20% $\frac{8}{2} = \frac{4-\sigma^{\uparrow}}{1-\sigma^{\downarrow}}$ давайте представим, что было 12 ребят, ~~т.к. 12 делится на 3 и на 4~~, тогда сначала было 9 ♂ и 3 ♀ ($\frac{9}{3}$), а после стало $\frac{10}{2}$

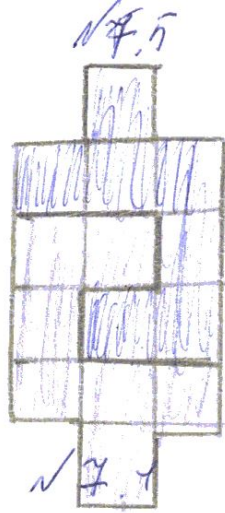
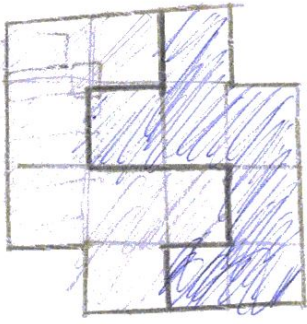
$\frac{4}{3} = \frac{3}{1}$ - верно, но $\frac{40}{2} \neq \frac{4}{1}$, поэтому вариант отпадает, попробуем следующий, после нескольких попыток я пришёл к тому, что: сначала было 15 ребят $\frac{15-\sigma^{\uparrow}}{5-\sigma^{\downarrow}}$, а после $\frac{16-\sigma^{\uparrow}}{4-\sigma^{\downarrow}}$

$$\frac{15}{5} = \frac{3}{1} \text{ и } \frac{16}{4} = \frac{4}{1}$$

Ответ: в кино пошло 16 мальчиков и 4 девочки

920
75 24 720

Оксана Семёва



75

Методом подбора я подобрался до числа 765

$$141 - 14:7 = 2$$

$$14:14 = 1$$

$$41 \setminus 13$$

$$212 - 21:3 = 3$$

$$22:11 = 2$$

$$12 \setminus 13$$

$$282 - X$$

$$353 - X$$

$$494 - X$$

$$424 - X$$

$$565 - 56:7 = 8$$

$$55:11 = 5$$

$$65:13 = 5$$

75